



IRIS  
CERAMICA  
GROUP

60

SIXTY YEARS  
OF SURFACES AND  
ENVIRONMENT

# SAPIENSTONE

dress your kitchen

PRESS REVIEW  
August - October 2021

# INDEX

Offline	p.	3
Online	p.	12

# Offline

ITALY

## Ambiente Cucina

August 2021



DI/ BY MARIA COMOTTI

IL MONDO RICONOSCE AL PRODOTTO ITALIANO CREATIVITÀ E QUALITÀ. UN BINOMIO CHE SI RAGGIUNGE ATTRAVERSO UN **PERCORSO DI FILIERA**, UN SAPERE CHE DIVENTA "SAPER FARE" PARTENDO PROPRIO DALLA SUBFORNITURA. ALCUNI PROTAGONISTI DEL SETTORE RACCONTANO **IL RUOLO DELLA RICERCA&SVILUPPO E I NUOVI TREND 2021**

ambiente@cucina 117

ITALY

## Ambiente Cucina

August 2021

### ESPANDERE I CONFINI



**Calacatta Statuario**  
per il piano della nuova collezione Active Surfaces in ceramica eco-attiva



**DEBORA LATERZA**  
DIRETTORE MARKETING  
IRIS CERAMICA GROUP

**SapienStone** è uno dei brand di **Iris Ceramica** Group, gruppo italiano con 60 anni di storia, leader mondiale nella produzione di superfici ceramiche all'avanguardia, dal design autentico e proprietà tecniche superiori.

«Progettisti e ingegneri interni - afferma **Debora Laterza**, direttore marketing **Iris Ceramica** Group - sono costantemente impegnati nell'espplorare nuove possibilità di espandere i confini della ceramica, creando applicazioni in cui l'innovazione della materia e dei colori si coniuga con le tecnologie più evolute, con la ricerca di combinazioni originali dei materiali e con la capacità di ripensare stili e funzionalità».

Le tecnologie produttive adottate da **SapienStone** sono uniche in quanto ideate, progettate e costruite direttamente dall'azienda nei propri stabilimenti e sono tutelate da brevetti internazionali.

In particolare, l'azienda è una realtà di riferimento nel mercato strategico dei piani di lavoro.

«Il canale cucina - ribadisce Later-

za - è risultato essere vincente nella strategia del brand **SapienStone**, poiché nel corso degli anni ha affiancato e supportato, attraverso un dialogo continuo, i produttori di cucine in Italia e all'estero, i quali ci hanno aiutato a sviluppare soluzioni perfette per ogni esigenza». L'innovazione è stata la risposta vincente anche per i bisogni nati durante la pandemia, come quello di proteggere la salute e potenziare il benessere della persona.

«Nell'ultimo anno - racconta il direttore marketing - abbiamo presentato i nuovi piani **Active Surfaces in superficie ceramica eco-attiva**, in grado di degradare agenti nocivi come virus, batteri, particelle inquinanti e odorigene e con proprietà auto-pulenti. Le superfici ceramiche **Active Surfaces** e pertanto i top da cucina realizzati con questi materiali sono in grado di svolgere una concreta azione antibatterica e antivirale (anche contro il virus Sars-CoV-2, causa del Covid-19) così come di ridurre le particelle inquinanti sia interne sia esterne all'ambiente».

### EXPANDING THE BOUNDARIES

The **SapienStone** brand is part of Italy's **Iris Ceramica** Group, which has been in the business for 60 years and now ranks as a world leader in the production of state-of-the-art ceramic surfaces featuring authentic designs and superior technical properties. «Our in-house designers and engineers», says **Debora Laterza**, marketing director of **Iris Ceramica** Group, «are always working hard to explore new ways to expand the boundaries of ceramics, creating applications in which innovative materials and colours combine with the most cutting-edge technologies, with research into original combinations of materials and with the ability to rethink styles and find new functional features». The manufacturing technologies adopted by **SapienStone** are unique inasmuch as they are thought up, designed and constructed by the company in its own plant and are protected by international patents. More specifically, the company is a point of reference in the market for countertops. «The kitchen channel - **Debora Laterza** points out - is a particularly successful side of the **SapienStone** brand strategy, because over the years it has worked alongside and supported - through ongoing dialogue - manufacturers of kitchens in Italy and abroad, and that has helped us in our efforts to develop perfect solutions for all requirements».

Innovation was also the key to successfully responding to the needs that arose during the pandemic, above all human health and wellbeing. «In the last year - the marketing manager goes on - we presented the **Active Surfaces** worktops made of eco-active ceramic, which breaks down harmful agents like viruses, bacteria, pollutants and malodorous particles, and has self-cleaning properties. The **Active Surfaces** ceramic materials used to make kitchen worktops perform a specific antibacterial and antiviral function (also against the Sars-CoV-2 virus, which is responsible for Covid-19), as well as reducing indoor and outdoor pollutants generally».

**Debora Laterza**, marketing manager of **Iris Ceramica** Group

**Calacatta Statuario** for the worktop of the new **Active Surfaces** collection in eco-active ceramic.

ITALY

## Ambiente Cucina

August 2021



### SAPIENSTONE

#### COTTURA ON THE ROCK

**Platinum White** è una delle texture ispirate alla pietra proposte da **SapienStone**, il brand di **ris** Ceramica Group. Qui è impiegata nel top della cucina presentato durante l'esposizione a Casa Decor, a Madrid, su progetto dell'architetto Paula Rosales. Il top integra l'innovativa piastra a induzione integrata TPB tech®, realizzata da **SapienStone** in collaborazione con l'azienda spagnola TPB Top Porzellanik Barcelona®, che permette di cucinare direttamente sulla sua superficie.  
(ph. Paula Rosales)

ITALY

Ambiente Cucina

August 2021

AMBIENTE CUCINA PER **SAPIENSTONE**

# UNA BELLEZZA ANTICA

TRA LE TEXTURE **SAPIENSTONE** CHE PRENDONO ISPIRAZIONE DALLA PIETRA, **PIASENTINA** RENDE OMAGGIO ALLA STORIA RENDENDOLA CONTEMPORANEA



La texture Piasentina interpreta il piano di lavoro e lo schermato e si abina al Fiume Duckskin delle ante

La vena passante e il colore a tutta massa riproducono fedelmente la pietra naturale



Utilizzata già dai romani e nel corso della storia da grandi architetti come Andrea Palladio, la pietra **Piasentina** è la fonte di ispirazione per la nuova texture proposta da **SapienStone**. In natura la Piasentina è una roccia sedimentaria caratterizzata da un fondo grigio animato da sottili vene bianche e lievi sfumature bruno-rossastre e oggi la sua bellezza rivive

nella proposta di **SapienStone** che ne riproduce le sfumature di colore e la superficie strutturata. **La vena passante e il colore a tutta massa** esaltano la fedeltà estetica al materiale originario, grazie allo standard qualitativo delle lastre **SapienStone** che garantisce anche performance superiori. Resistente e versatile, come tutti i piani

cucina del brand di **Iris Ceramica Group**, la nuova texture di **SapienStone** è facile da pulire e igienica, sopporta alte temperature e sbalzi termici, resiste ai raggi UV, ai prodotti acidi e agli agenti corrosivi. Grazie a **SapienStone** il fascino antico della pietra Piasentina rivive nelle cucine contemporanee e dona carattere ed eleganza anche agli ambienti più classici.

ITALY

DDN Cucine

September 2021



gd  
ff

102



ITALY

DDN Cucine

September 2021

#### **SAPIENSTONE**

Aveniristico e ultramoderno risulta essere il nuovo top di **SapienStone** del gruppo **Iris Ceramica** Group che, insieme al Dipartimento di Chimica dell'Università di Milano, sono riusciti a creare piani eco-attivi, certificati ISO e NSF, con qualità antivirali, non inquinanti, autopulenti e antiodore. Tutto ciò, grazie alle proprietà del biossido di titanio fotocatalitico che modificato con l'argento, ha consentito un utilizzo più responsabile delle lastre della collezione Active Surfaces, eliminando i batteri fino al 99%. Active Surfaces è disponibile in quattro varianti: Uni Ice Active, Calacatta Active, Calacatta Statuario Active e Pietra Grey Active (nella foto) con un formato da 320x150 cm e uno spessore di 12 mm. [www.sapienstone.it](http://www.sapienstone.it)

*Futuristic and ultramodern is the new top of **SapienStone** from the **Iris Ceramica** Group which, together with the Chemistry Department of the University of Milan, have managed to create eco-active, ISO and NSF certified floors, with antiviral, non-polluting, self-cleaning and anti-odor features. Thanks to the properties of the photocatalytic titanium dioxide which, modified with silver, allows a more responsible use of the slabs of the Active Surfaces collection, eliminating bacteria up to 99%. Active Surfaces is available in four variants: Uni Ice Active, Calacatta Active, Calacatta Statuario Active and Pietra Gray Active [pictured] with a size of 320x150 cm and a thickness of 12 mm. [www.sapienstone.it](http://www.sapienstone.it)*

GERMANY

Architektur & Wohnen

October 2021



ITALY

## Progetto Cucina

October 2021



### **SAPIENSTONE**

Sono creati per offrire materiali in grado di coniugare design e scienza al fine di un migliore stile di vita, i piani cucina brevettati Active Surfacestrm. Oltre ad essere autopulenti, grazie ad un processo di fotocatalisi con biossido di titanio addizionato con argento, sono in grado di eliminare la presenza di inquinanti, cattivi odori e agenti microbici (virus, batteri, funghi e muffe). Sono disponibili in quattro texture: Uni Ica Active, un bianco puro abbinabile a qualsiasi stile di cucina, Calacatta Active e Calacatta Statuario Active, due effetti marmo per composizioni più luxury senza rinunciare alla modernità e Pietra Grey Active, unico colore scuro in gamma ispirato alla pietra, perfetto per cucine raffinate e metropolitane.

# Online

**SAPIENSTONE**  
dress your kitchen

FRANCE

cuisines-bains-magazine.com

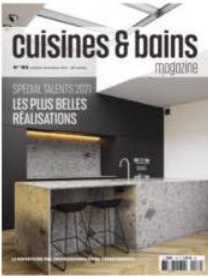
20 September 2021

**cuisines & bains**  
magazine

CUISINES | SALLE DE BAINS | PRODUITS | COUPS DE CŒUR | TUTORIELS | LISEUSE | ANNUAIRE | ABONNEMENT

Home > Coups de cœur Cuisine > Plans de travail SapienStone : des effets pierre bluffants !


ABONNEMENT ANNUEL



COUPS DE CŒUR CUISINE | COUPS DE CŒUR | PRODUITS


### Plans de travail SapienStone : des effets pierre bluffants !

Si elle fait office d'experte en ce qui concerne l'imitation du marbre, la marque SapienStone (Iris Ceramica Group), spécialiste des plans de travail de cuisine en céramique haut de gamme, maîtrise également à la perfection les effets pierre. La preuve en images avec ce focus sur trois collections emblématiques (Earthlike, Piasentina et Royal Stone) qui marient une esthétique particulièrement aboutie aux propriétés de résistance, d'hygiène et d'entretien que partagent tous les plans de travail de la marque !



Collection Earthlike, Sand earth, de SapienStone

### Collection Earthlike : hommage à la beauté intemporelle de la pierre



Collection Earthlike, Grey earth, de SapienStone

**VitroA**

ARTICLES RÉCENTS

La table aspirante Noxy Easy concilie simplicité d'installation, d'usage... et efficacité  
120 octobre 2021

Häcker recrute afin de renouveler et de réorganiser sa présence commerciale en France 8 octobre 2021

# FRANCE

cuisines-bains-magazine.com

20 September 2021

Pensée pour tisser des ambiances contemporaines et élégantes en cuisine, la collection Earthlike séduira les aficionados de la pierre naturelle dont le charme, décidément, ne s'étiolle pas avec le temps qui passe. Pour rendre hommage à cette dernière, quatre textures déclinent avec subtilité des notes de gris, de sable et de terre cuite ; habillé de ces nuances uniques, le plan de travail affiche une plus grande profondeur et se révèle doux au toucher, afin de faciliter le contact avec les ustensiles et les activités quotidiennes.

**Light earth** s'obtient grâce à un mélange de sables de couleur brun clair et gris, fondus sur un design à base de ciment.



*Collection Earthlike, Light earth, de SapienStone*

**Grey earth** naît de la fusion de la 'pietra serena' avec le ciment, créant un produit qui s'adapte aux différents tons de la cuisine.



*Collection Earthlike, Grey earth, de SapienStone*

# FRANCE

cuisines-bains-magazine.com

20 September 2021

**Sand earth** est le résultat de l'union de plusieurs nuances d'argiles brunes avec la profondeur de la texture du ciment.



*Collection Earthlike, Sand earth, de SapienStone*

**Brown earth** naît de la fusion de plusieurs bruns chocolat, conférant au plan de travail un cachet unique !



*Collection Earthlike, Brown earth, de SapienStone*

# FRANCE

cuisines-bains-magazine.com

20 September 2021

*Spécifications techniques :*

- Produit : Plan en grès cérame Earthlike Collection ;
- Variantes : Light Earth, Grey Earth, Sand Earth, Brown Earth ;
- Finition : Naturelle ;
- Format : 320 x150 cm ;
- Épaisseur : 12 mm.

La collection Piasentina puise son inspiration... dans l'Antiquité



*Collection Piasentina de SapienStone*

Bien avant l'avènement de l'ère chrétienne en Occident, la pierre séduisait déjà les Hommes... Notamment les Romains qui, sous l'Antiquité, l'utilisaient volontiers comme matériau de construction. Depuis, des architectes aussi renommés qu'Andrea Palladio s'évertuent de perpétuer cette longue tradition « conceptuelle ».



*Collection Piasentina de SapienStone*



# FRANCE

cuisines-bains-magazine.com

20 September 2021

Aussi la collection Piasentina a-t-elle été conçue à l'intention de celles et ceux qui se retrouvent, d'un point de vue esthétique, dans ce cachet « antique » de la pierre. Mais pourquoi ce nom ? Tout simplement car la Piasentina, dans la nature, est une roche sédimentaire caractérisée par un fond gris animé de fines veines blanches et de légères nuances brun-rosâtre, qui se rapproche au mieux de l'effet recherché.



Collection Piasentina de SapientStone

Habillé d'un décor Piasentina, le plan de travail agrémentera sans heurt les cuisines dites contemporaines comme celles d'influence plus traditionnelle ; de fait, les esthètes apprécieront tout particulièrement la veine passante et la couleur pleine masse, qui subliment la fidélité esthétique au matériau d'origine.



Collection Piasentina de SapientStone

#### Spécifications techniques :

- Produit : Plan de travail de cuisine en grès cérame Piasentina ;
- Finition : Structurée ;
- Format : 320 x 150 cm ;
- Épaisseur : 12 mm.

# FRANCE

cuisines-bains-magazine.com

20 September 2021

Collection Royal Stone : le raffinement sinon rien !



Collection Royal Stone, Black Diamond, de SapienStone

La nouvelle collection Royal Stone présentée par SapienStone se distingue tout particulièrement en matière d'élégance et de raffinement. Jugez plutôt : Si la toile de fond évoque immédiatement la nudité essentielle de la pierre, celle-ci est cependant rehaussée de veines et de cristallisations, elles-mêmes entrecoupées de touches plus claires, qui subliment le produit fini et dynamisent les plans de travail qu'elles habillent. D'autre part, la collection est riche trois textures :

**Platinum White**, éthérée et raffinée grâce aux tonalités claires des blancs et des beiges.



Collection Royal Stone, Platinum White, de SapienStone

# FRANCE

cuisines-bains-magazine.com

20 September 2021

**Palladium Grey** et son gris minimaliste passe-partout.



*Collection Royal Stone, Palladium Grey, de SapienStone*

**Black Diamond**, affirmée et intense, illuminée d'accents dorés.



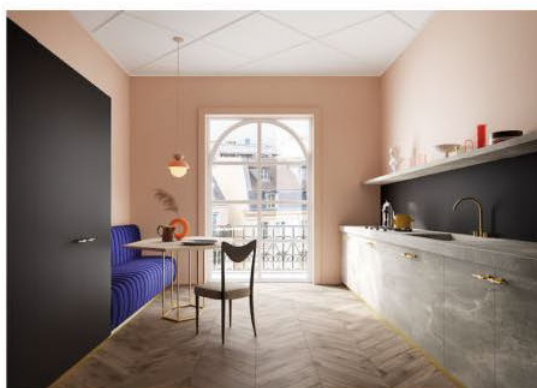
*Collection Royal Stone, Black Diamond, de SapienStone*

Du reste, la palette de nuances est si riche que la collection, conciliant minimalisme et dynamisme chromatique, agrémente avec bonheur tous les styles de cuisine... mais trouvera également à s'intégrer dans d'autres environnements : des restaurants ou des Bed&Breakfast, par exemple.

# FRANCE

cuisines-bains-magazine.com

20 September 2021



Collection Royal Stone, Palladium Grey, de SapienStone.

À noter par ailleurs que la finition naturelle choisie pour la collection Royal Stone sublime la beauté des textures, en restituant au toucher une sensation veloutée.



Collection Royal Stone, Platinum White, de SapienStone.

**Spécifications techniques :**

- Produit : Plan en grès cérame Royal Stone ;
- Variantes : Platinum White, Palladium Grey, Black Diamond ;
- Finition : Naturelle ;
- Format : 320x150 cm ;
- Épaisseur : 12 mm.

On précisera pour finir que **tous les plans de travail Sapienstone** présentent des avantages fondamentaux en cuisine, à savoir :

- La résistance aux chocs, aux rayures, aux agents climatiques et aux rayons UV ;
- La longévité
- Un nettoyage facile pour une hygiène impeccable.

FRANCE

officielnet.com

20 September 2021

ACTUALITÉS Le SADECC 2021 livre son bilan Panier Connexion

**l/Officiel**  
des cuisinistes

ACTUALITÉS ANNUAIRE PETITES ANNONCES SALONS KIOSQUE INFOS PRATIQUES ABONNEZ-VOUS

**EQUIPEMENT** f t in

### SapienStone lance la collection Il Veneziano

PUBLIÉ LE 20 SEPTEMBRE 2021



Forte d'un ADN orienté vers l'innovation, la marque d'Iris Group Ceramica lance cette collection qui s'inspire d'une tradition séculaire italienne : le seminato alla veneziana. Il s'agit de l'une des créations les plus originales et durables de l'école artisanale italienne. Ce sol, qui décorait les villas et les palais de Venise, était obtenu en mélangeant les rebuts d'usinage de marbre et des fragments de pierres agglomérés ensuite à de la chaux ou du ciment.

SapienStone reprend cette esthétique pour donner vie à trois nouveaux plans de travail en grès cérame : Seminato Candido, Seminato Beige (cf. notre photo) et Seminato Nero. Ces décors sont disponibles dans une épaisseur de 12 mm. A noter que de petits fragments matières prolongent le décor dans la masse. Les plans de la collection Seminato sont réalisés dans en format 3.200 x 1.500 mm et sont disponibles en finition "Naturelle" et "Pole".

La beauté de la texture est accompagnée de caractéristiques techniques comme la résistance aux hautes températures et aux chocs thermiques, aux rayons UV, aux produits acides et corrosifs, sans oublier un nettoyage facile qui se traduit par des surfaces hygiéniques. Les surfaces SapienStone sont nées de matières premières naturelles et sont produites de manière durable, dans des usines à zéro émission.

**ACTUALITÉS**

- Le SADECC 2021 livre son bilan**
- Schmidt Groupe veut ouvrir 60 magasins en Ile-de-France**
- Smeg lance son concours Bella Cucina**

/// TOUTES LES ACTUALITÉS



**SALICE**  
www.salice.com



**PROCHAIN SALON**

ITALY

ambientecucinaweb.it

23 September 2021

**SAPIENSTONE: COTTURA ON THE ROCK**



*SapienStone: la superficie Platinum White con piastra a induzione integrata TPB tech®*

**Platinum White** è una delle **texture ispirate alla pietra** proposte da [SapienStone](#), il brand di Iris Ceramica Group. Qui è impiegata nel top della cucina presentato durante l'esposizione a Casa Decor, a Madrid, su progetto dell'architetto Paula Rosales. Il top integra l'innovativa **piastra a induzione integrata TPB tech®**, realizzata da **SapienStone in collaborazione con l'azienda spagnola TPB Top Porzellanik Barcelona®**, che permette di cucinare direttamente sulla sua superficie. (Foto: Paula Rosales)

ITALY

ioarch.it

27 September 2021



0 SHARES

- f
- t
- @
- in

Prodotto in Italia dalla holding Iris Ceramiche Group, **Sapienstone**, commercializzato dalle aziende del Gruppo Bonomi Paffini, dove è disponibile in pronta consegna, è il primo marchio di gres porcellanato pensato espressamente per i piani cucina.

Sapienstone resiste alle temperature elevate, ai graffi, agli acidi come limone o aceto e ai prodotti chimici detergenti e non richiede alcuna particolare manutenzione. Ma soprattutto, Sapienstone incorpora la tecnologia **Active Surfaces**, che grazie a un processo di ossidazione indotto dalla fotocatalisi distrugge i batteri che entrano in contatto con la superficie. Gli ioni d'argento incorporati rendono l'azione antibatterica efficace anche al buio o in presenza di luci Led.



Sapienstone nella finitura Alpi chiaro venato

ULTIMI ARTICOLI PUBBLICATI

-  Sistemi a cappotto, il tema della reazione al fuoco
-  Multigor ExSal Therm, risanamento delle murature umide e isolamento termico
-  Carlo Molino, la mostra in Triennale
-  La nuova sede del consolato USA di Milano
-  Milano Design Film Festival 2021: Reset

CERCA IN IOARCH

TYPE HERE TO SEARCH

ITALY

ioarch.it

27 September 2021

Disponibile in una vasta gamma di finiture e colori, in lastre di 3.200 x 1.500 mm, Sapienstone è adatto anche negli ambienti bagno ed eventualmente per rivestimenti esterni.



Sapienstone nella finitura Black Marquina



FRANCE

officielnet.com

25 October 2021

ACTUALITÉS

Ikea France atteint 2,889 milliards d'euros de chiffre d'affaires

l/Officiel  
des cuisinistes



ACTUALITÉS ▾

ANNUAIRE

PETITES ANNONCES

SALONS

KIOSQUE

INFOS PRATIQUES ▾

EQUIPEMENT



## Focus sur la collection Royal Stone de Sapienstone

PUBLIÉ LE 25 OCTOBRE 2021



La gamme comprend trois textures : Platinum White caractérisée par ses tonalités claires blanches et beiges ; Palladium Grey et son gris minimaliste et Black Diamond (Cf. notre photo) dotée d'accents dorés. Cette palette faite de nuances légères permet une intégration aisée dans n'importe quelle ambiance. Comme tous les plans en céramique Sapienstone, Platinum White, Palladium Grey et Black Diamond offrent évidemment les avantages bien connus de la matière pour une utilisation dans la cuisine comme la résistance aux chocs et aux égratignures, aux agents chimiques et aux rayons UV. Format : 3.200 x 1.500 mm, épaisseur : 12 mm.

ITALY

ambientecucinaweb.it

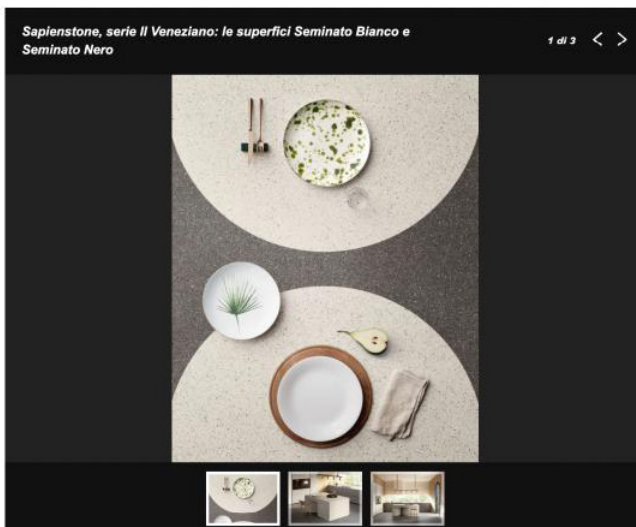
27 October 2021

SAPIENSTONE



SapienStone: le superfici in grès Il Veneziano mostrano una texture con minuscoli frammenti di materia

Superfici eleganti che mostrano piccoli frammenti materici creando un decoro leggero e sobrio. Sono le lastre della collezione Il Veneziano appena lanciata da SapienStone e realizzata in grès porcellanato con una speciale texture che si ispira alla tradizione secolare italiana del seminato alla veneziana, una delle creazioni più originali e sostenibili della scuola artigianale del nostro Paese che decorava ville e palazzi nobiliari veneti, composto da scarti di marmo e pietre frantumate amalgamati con calce o cemento. Tre le finiture della serie Il Veneziano: **Seminato Candido, Seminato Beige e Seminato Nero**. La lavorazione a tutta massa della superficie è evidente nello spessore di 12 mm: gli stessi minuscoli elementi di materia sono infatti in continuità sia all'interno della lastra sia sulla superficie. I tre top della collezione vengono realizzati in formato grande lastra da 320x150 cm, dimensione che riesce a coprire ampie superfici senza soluzione di continuità. Due le finiture superficiali: Naturale per un effetto più sobrio e Polished che dà brillantezza alla superficie.



Le guide di Ambiente Cucina

ambiente **cucina**  
Piano aspirante + comfort + spazio

INDUZIONE. Guida alla scelta del piano perfetto

BENESSERE. Guida alle tecnologie

Le guide di Ambiente Cucina

ambiente **cucina**  
Piano aspirante + comfort + spazio

INDUZIONE. Guida alla scelta del piano perfetto

BENESSERE. Guida alle tecnologie

Le guide di Ambiente Cucina

ambiente **cucina**  
Piano aspirante + comfort + spazio

INDUZIONE. Guida alla scelta del piano perfetto

BENESSERE. Guida alle tecnologie

Le guide di Ambiente Cucina

ambiente **cucina**  
Piano aspirante + comfort + spazio

INDUZIONE. Guida alla scelta del piano perfetto



IRIS  
CERAMICA  
GROUP

60

SIXTY YEARS  
OF SURFACES AND  
ENVIRONMENT

**SAPIENSTONE**

dress your kitchen

[www.sapienstone.com](http://www.sapienstone.com)